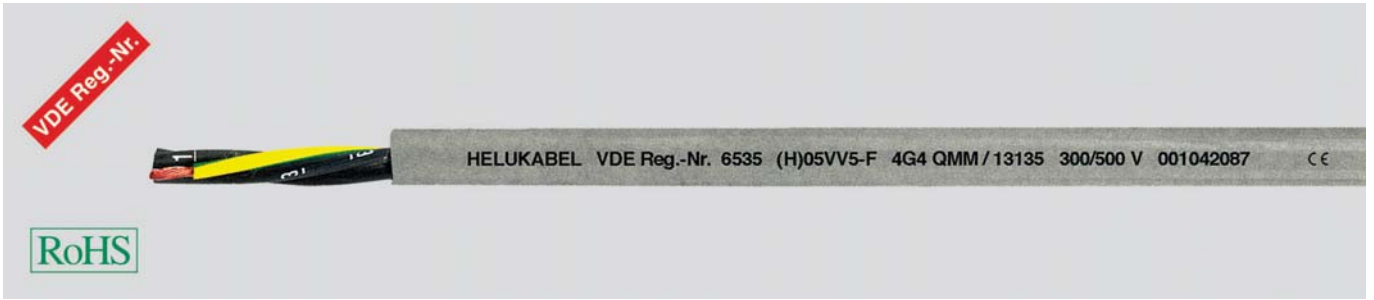


# (H)05VV5-F ((N)YSLYÖ-JZ) flexible, number coded, oil resistant



## 기술사양

- 제어용 케이블, 내유성 특수 PVC 외피  
DIN VDE 0281 part13, HD21. 13S1과 IEC 60227/75 규격
- 온도범위  
이송시 -5°C ~ 70°C  
고정 설치시 -40°C ~ 70°C
- 정격전압 U<sub>0</sub>/U 300/500V
- 시험전압 2000V, 5분
- 절연파괴전압 최소 4000V
- 절연저항 최소 20 MOhm x km
- 최소 곡률 반경  
이송시 7.5 x cable ø  
고정설치시 4 x cable ø
- 내 방사선 성능  
up to 80 x 10<sup>6</sup> cJ/Kg(up to 80Mrad)
- 사용 재료는 카드뮴, 실리콘등이 없는 무독성 소재로 락커의 습윤(濕潤)특성을 저해하는 물질 없음

## 케이블 구조

- 미세동연선 도체, DIN VDE 0295 d.5, BS 6360 d.5와 IEC 60228 d.5 와 HD 383 규격
- 특수 PVC 코아 절연체  
TI2, DIN VDE 0281 part1 규격
- 코아 비틀어 꼬임
- 흑색 코아 피복에 백색 연속번호  
DIN VDE 0293 규격
- 황-녹색 접지선
- 특수 PVC 외피, 회색 (RAL 7001)  
TM5, DIN VDE 0281 part 1, HD21.1 S2/A16 규격

## 용도

- 자체 소화성 및 난연성 PVC, DIN VDE 0482 part 265-2-1 /EN 50265-2-1 / IEC 60332-1(DIN VDE 0472 part 804 검사법 B적용)
- 본 케이블은 건습한 환경의 실내에서 인장력이나 외력에 의해 움직이지 않으며 중간 정도의 기계적 장력이 있는 이동부위의 경우에 다양도로 쓸 수 있음.
- 야외용으로는 부적합. 기계류, 공작기계류, 콘베이어 벨트, 생산라인등에서 제어 및 결선용으로 설계됨.
- DIN VDE 0207 및 0473 규격으로 시험하여 완전한 내유성을 입증.
- 내 화학성 탁월 습한 환경 특히 양조업, 음료제조업 및 세차업 등의 기계류에 적합한 케이블

주의 : 본 제품은 설치 후 이설할 수 있으나, 이설과정에서 기계적인 장력을 가하지 말아야 함.

Part No.	No. cores x cross-sec. mm <sup>2</sup>	Outer ø ca. mm	Cop. weight kg / km	Weight ca. kg / km	AWG-No.
13133	2 x 4	10,7	77,0	195,0	12
13134	3 G 4	11,3	115,0	230,0	12
13135	4 G 4	12,4	154,0	295,0	12
13136	5 G 4	13,9	192,0	361,0	12
13138	7 G 4	16,5	269,0	466,0	12
13141	12 G 4	20,8	461,0	810,0	12
13142	2 x 6	12,0	116,0	280,0	10
13143	3 G 6	12,9	173,0	358,0	10
13144	4 G 6	14,2	230,0	424,0	10
13145	5 G 6	15,9	288,0	525,0	10
13146	7 G 6	18,9	403,0	625,0	10
13148	3 G 10	16,3	288,0	540,0	8
13149	4 G 10	18,1	384,0	701,0	8
13150	5 G 10	20,3	480,0	858,0	8
13151	7 G 10	24,3	672,0	1106,0	8

Part No.	No. cores x cross-sec. mm <sup>2</sup>	Outer ø ca. mm	Cop. weight kg / km	Weight ca. kg / km	AWG-No.
13153	3 G 16	18,3	461,0	827,0	6
13154	4 G 16	20,9	614,0	1035,0	6
13155	5 G 16	23,4	768,0	1259,0	6
13156	7 G 16	28,5	1075,0	1780,0	6
13159	4 G 25	26,3	960,0	1582,0	4
13160	5 G 25	29,5	1200,0	1852,0	4
13161	3 G 35	26,0	1008,0	1614,0	2
13162	4 G 35	28,7	1344,0	2110,0	2
13163	5 G 35	31,4	1680,0	2652,0	2
13164	3 G 50	29,8	1440,0	2560,0	1
13165	4 G 50	33,4	1920,0	2972,0	1
13166	5 G 50	37,3	2400,0	3948,0	1

Dimensions and specifications may be changed without prior notice.